

KNIHA STANDARDŮ

Výrobek:	Vybavení výtahů	Datum:	6/12/2025
Č. listu:	07-01	Vypracoval:	Atelier 99 s.r.o.

Parametry výtahu:

Obecné:

Jmenovitá nosnost:	680 kg
Počet osob:	9
Počet stanic / nástupišť:	12/12
Jmenovitá rychlost:	1,00 m/s
Zrychlení/zpomalení:	0,5 m/s ²
Zdvih:	16 500 mm

Velikost šachty a klece:

Vnitřní výška klece:	2 100 mm
Vnitřní šířka klece:	1 100 mm
Vnitřní hloubka klece:	1 600 mm
Velikost šachty:	1 650 x 2 140 mm

Dveře:

Šířka dveří:	900 mm
Výška dveří:	2 000 mm
PO:	bez PO

Specifikace:

Kvalita plechu vykazuje odolnost vůči poškození solí.



Zadní a boční stěna



Přední a boční stěna

KNIHA STANDARDŮ

Typ dveří a rámu



Typ dveří: dvoupanelové stranové otevírání pravé

Rám dveří: standardní rám

Materiál kabinových dveří: broušená nerezová ocel, například: Asturias Satin (F)

Materiál šachetních dveří: broušená nerezová ocel, například: Asturias Satin (F)

Materiál prahu: S, trubkový profil z nerezové oceli

Stěny kabiny:

Vertikální stěnové panely z broušené nerezové oceli, například: Asturias Satin (F)

Kvalita plechu vykazuje odolnost vůči poškození solí

Vyobrazení:

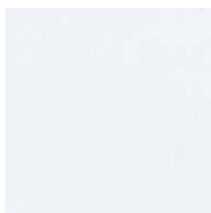


Strop kabiny:

Materiál z barvené oceli bílé barvy (9003) například: Cottongrass White (P63), přímé osvětlení, kruhové LED



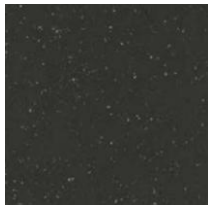
Vyobrazení:



KNIHA STANDARDŮ

Podlaha kabiny:

Materiál: guma v černé barvě, například Carbon black (RC30)



Příslušenství kabiny:

Zrcadlo PW/MH, částečná šířka / částečná výška

Umístěno na pravé boční stěně (strana B)

Sklopné nerezové sedátko, například: FS1 Granite Gray (L234)

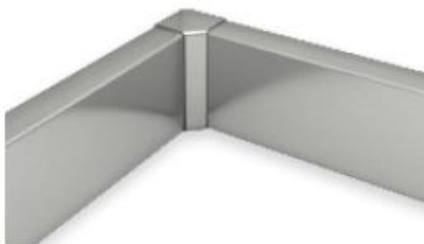


Madlo HR64, trubkový profil D38, zakulacené zakončení Asturias Satin (F) z broušené nerezové oceli.

Umístěno na pravé boční stěně (strana B)



Okopová lišta z broušené nerezové oceli, například: Asturias Satin Steel (F)



Uživatelské rozhraní

KNIHA STANDARDŮ

Ovládací panel, například: KCF01P plná výška (FH),

Materiál krycí desky: broušená nerezová ocel Asturias Satin Steel (F)

Typ displeje: 7 inch TFT vertical

Tlačítka: kulatá (obrázek je ilustrativní, počet a rozmístění tlačítek závisí na konkrétní konfiguraci)

Podsvětlení tlačítek: bílá barva

Reliéfní značení, čtvercový displej, černá barva, zelené tlačítko hlavní stanice, štítky s Braille znaky vedle tlačítek, IP21

Funkce DCB – tlačítko pro zavření dveří, funkce DOB – tlačítko pro otevření dveří



Přivolávač v nástupišti, například: KSL186

Materiál krycí desky: Silver (ST4), broušená nerezová ocel

Kruhová podsvětlená tlačítka – barva bílá

Funkce FID

Klíčový přepínač, typ půl-cylindrická vložka



Signalizační prvky v nástupišti: ukazatel polohy a směru KSI/KSA ve všech nástupišťích

Typ signalizace: KSI 286

Materiál: polykarbonát

LCD displej segmentovaný

Umístění: na dveřním rámu



Ostatní pokyny:

Pokládka dle technologického postupu výrobce, platného v době realizace.